

Parts Washer **RPW-20**

Ванна для очистки деталей **RPW-20**



USER'S MANUAL
Operating Manual & Instructions

РУКОВОДСТВО ПОЛЬЗОВАТЕЛЯ
Инструкции по эксплуатации и сборке
Русскоязычная версия: **18 июля 2012**

MODEL:	МОДЕЛЬ:	
Serial No.:	Серийный №:	
Year of manufacture:	Год выпуска:	

About this manual, Manufacturers and service agent



Dear Customer!

The user's manual contains the most complete and actual information about the parts washer RPW-20.

However, concerning the different languages technical documentation used during compilation the manual, some words, terms or sentences may cause a complication for english-speaking users.

However, if you have any questions, remarks, or notes caused by this manual, please contact our specialists immediately:

«RUDETRANSSERVICE Ltd», Russia, 173003, Velikiy Novgorod, B.Saint-Petersburg street, 64. Tel: +7(8162)940944, Fax: +7(8162)680035, e-mail: 393@novgaro.ru;

Our specialists will be glad to answer your questions and/or to take to a consider your notes/remarks regarding the manual.

RUDETRANSSERVICE authorized representative in your region:

Авторизованный представитель RUDETRANSSERVICE в Вашем регионе:



Памятка о настоящем руководстве и координаты регионального представителя

Уважаемый Пользователь!

Данное руководство содержит наиболее полную и достоверную информацию о ванне для очистки деталей RPW-20. Однако, в связи с тем что при его составлении была использована техническая документация на различных языках, отдельные фрагменты текста могут вызвать затруднения для понимания русскоязычных пользователей.

Если при изучении / использовании настоящего руководства у Вас возникнут какие-либо вопросы, замечания или пожелания к его содержанию, просим связаться с нашими специалистами:

ООО «РУДЕТРАНССЕРВИС», Россия, 173003, Великий Новгород, ул.Большая Санкт-Петербургская, 64. Тел: +7(8162)940944, Факс: +7(8162)680035, e-mail:

393@novgaro.ru;

Наши специалисты будут рады ответить на ваши вопросы, а также примут к сведению ваши пожелания и замечания.

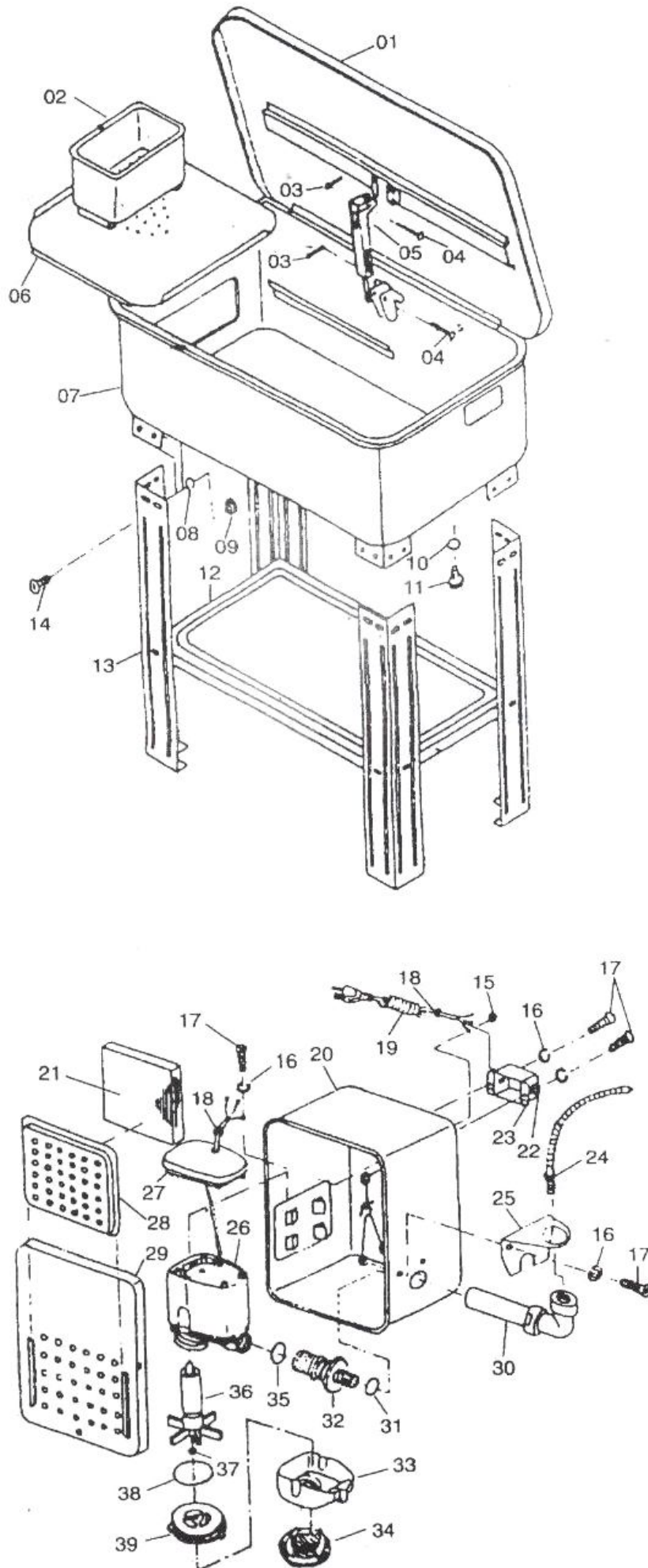
CONTENTS	СОДЕРЖАНИЕ	
Specifications	Описание	
Parts Washer parts list	Спецификация. Ванна для очистки деталей	4
Parts washer parts list	Деталировка. Ванна для очистки деталей	4
1. Assembly instructions	1. Инструкция по сборке	6
2. Cleaning Solutions	2. Моющие средства	6
3. Troubleshooting	3. Поиск и устранение неисправностей	6
4. Corrective procedure	4. Обслуживание	6

Specifications	Recirculating Parts Washer	Описание	Ванна для очистки деталей с рециркуляцией моющего средства
Overall Dimensions, mm	780x540x910	Габаритные размеры, мм	780x540x910
Tank Dimension, mm	300x520x275	Размеры ванны, мм	300x520x275
Max Solvent capacity, L	75	Максимальный объем моющего средства, л	75
Max pump output through spigot l/min	10/12	Производительность, л/мин	10/12
Electrical requirements	240V/50hz/0.5A	Питание	240V/50hz/0.5A
Gross weight, kg	28	Масса, кг	28

Parts Washer parts list

Спецификация. Ванна для очистки деталей

Part	Description	QTY	Наименование	Количество
01	cover	1	Крышка	1
02	Work basket	1	Рабочая чаша	1
03	Spring pan	4	Защелка	4
04	Pin	4	Палец	4
05	Safety Plate	1	Фиксатор крышки	1
06	Work Shelf	1	Рабочая полка	1
07	Body	1	Ванна	1
08	Spring Washer	24	Гроверная шайба	24
09	Nut	24	Гайка	24
10	O-Ring.	1	Уплотнительное кольцо	1
11	Plug	1	Пробка	1
12	Shelf	1	Полка	1
13	Leg	4	Ножка	4
14	Pan Screw	24	Винт	24
15	nut	5	Гайка	5
16	Spring Washer	5	Гроверная шайба	5
17	Screw	5	Винт	5
18	Strain Relief	2	Уплотнитель	2
19	Cable And Plug	1	Электрический кабель с вилок	1
20	Pump Housing	1	Корпус насоса	1
21	Screen	1	Окно	1
22	Switch	1	Выключатель	1
23	Switch box	1	Коробка выключателя	1
24	Flexible Pipe	1	Гибкий излив	1
25	Elbow Seat	1	Кронштейн излива	1
26	Pump body	1	Насос	1
27	Pump back cover	1	Крышка насоса	1
28	Filter cover	1	Крышка фильтра	1
29	Pump housing cover	1	Крышка насоса	1
30	Elbow	1	Труба излива	1
31	Plastic washer	1	Пластиковая шайба	1
32	spigot	1	Кран	1
33	Location of knob	1	Корпус	1
34	Filter	1	Фильтр	1
35	Seal Ring	1	Уплотнительное кольцо	1
36	Impeller	1	Крыльчатка	1
37	Thin washer	2	Тонкая шайба	2
38	Seal ring	1	Уплотнительное кольцо	1
39	Impeller holder	1	Держатель крыльчатки	1



1. Assembly instructions

Use the exploded drawing as your guide assemble. Lay all parts and assemblies out in front of you before beginning. The following procedure is recommended:

- 1.1 Remove machine from carton and inspect for any visual damage.
 - 1.2 Remove parts from inside the machine
 - 1.3 Lay cardboard on the floor and lay machine on its lid (Make sure to hold the cover closed when laying machine on its lid.)
 - 1.4 Mount four legs on brackets with M6x12 screws, Lock washers and M6 nut.
- NOTE: DO NOT TIGHTEN YET.**
- 1.5 Place lower shelf between legs with flat surface up and attach to legs with M6X12 screws, Lock washers and M6 nuts.
 - 1.6 Tighten all the screws installed in step 4
 - 1.7 Stand machine up, be careful to hold lid closed
 - 1.8 Put work shelf and basket into the machine.
 - 1.9 Mount pump assembly into slot on the side of the machine with M6X12 screw, lock washer and nut. Then place filter screen cover in position.
 - 1.10 Plug machine into standard 120V60Hz grounded outlet and fill with proper amount of fluid
 - 1.11 Turn switch on. Fluid should now be flowing from the flexible pigot.

2. Cleaning Solutions

- 2.1 Approved cleaning solutions:
Water/ household detergents (PH 6~8)
- 2.2 **WARNING!** The pump of your Parts Washer may be damaged if you use solvents other than those listed above such as methylethyl keton (MEK), Perchloroethylene or trichloroethylene.

3. Troubleshooting

- 3.1 The only trouble you should ever experience with you Parts Washer is reduced volume flow or no flow of cleaning liquid from the flex hose nozzle. The probable cause is foreign matter in the flex hose.

4. Corrective procedure

- 4.1 Check if indicator light on swith box is lit.
- 4.2 Using an insulated handle screw driver to lightly touch tip of housing of motor. A light oscillation magnetic pull indicates power is reaching the motor.
- 4.3 Disconnect power plug, remove flex hose from pump flow-out line.

1. Инструкция по сборке

Используйте приведенную выше детализировку в качестве руководства по сборке. Положите все детали и узлы перед вами прежде, чем начать сборку. Рекомендуется следующий порядок сборки:

- 1.1 Извлеките оборудование из упаковки и осмотрите на наличие повреждений
 - 1.2 Извлеките составляющие части
 - 1.3 Положите картонную упаковку на пол и расположите на нем ванну крышкой вниз (Убедитесь, что крышка закрыта, перед тем как переворачивать ванну).
 - 1.4 Установите четыре ножки на кронштейны при помощи винтов M6x12, шайб и гаек M6.
- НЕ ЗАТЯГИВАЙТЕ КРЕПЛЕНИЯ**
- 1.5 Поместите нижнюю полку между ножек и прикрепите её к ножкам при помощи винтов M6x12, шайб и гаек M6.
 - 1.6 Затяните все винты установленные в пункте 4
 - 1.7 Поставьте ванну на ножки, будьте осторожны, придерживайте крышку чтобы она не открылась.
 - 1.8 Положите рабочую полку и чашу в ванну
 - 1.9 Установить насос в сборе в гнездо на боковой стороне ванны при помощи винтов M6X12, шайб и гаек. Затем установите крышку фильтра.
 - 1.10. Подключите ванну к стандартной 220V50Hz сети и заполните надлежащим количеством жидкости
 - 1.11 Включите выключатель. Жидкость теперь должна, вытекать из излива.

2. Моющие средства

- 2.1 Используемые моющие средства
Вода/ бытовые моющие средства (PH 6~8)
- 2.2 **ВНИМАНИЕ!** Части насоса могут быть повреждены, если вы используете растворители, кроме перечисленных выше, такие как метилэтилкетон (МЭК), перхлорэтилен или трихлорэтилен.

3. Поиск и устранение неисправностей

- 3.1 Как правило единственной проблемой является очень слабый напор моющей жидкости, причиной скорее всего является засорение гибкого излива.

4. Обслуживание

- 4.1 Проверьте, горит ли световой индикатор на панели выключателя
- 4.2 Используйте индикаторную отвертку слегка коснувшись корпуса двигателя. Колебаний света будет указывать на то что питание достигает насоса.
- 4.3 Отключите кабель питания, удалите гибкий шланг из насоса.

4.4 Remove front of pump housing by removing 3 screws. Clean any foreign matter lodged around impeller..

4.5 Reassemble in reverse order

4.4 Удалите переднюю крышку насоса, открутив 3 винта. Очистите и поверхности вокруг крыльчатки.

4.5 Соберите в обратном порядке.